



DIE THRONE.

Thronfolgeweg Bänke mit kaiserlichen Aussichten

thurgau-bodensee.ch



www.thronfolgeweg.ch
#thronfolgeweg
#typischthurgau

Thurgau Tourismus
+41 71 531 01 31
www.thurgau-bodensee.ch



Der Thronfolgeweg wird unterstützt durch:



1

GOTTLIEBEN: DIE LESELOUNGE.

Einen der schönsten Dorfplätze der Schweiz im Rundblick und das Literaturhaus Thurgau zur Seite: Die Gottlieber Leselounge lädt zum ein- oder zweisamen Eintauchen in die bereit liegenden Bücher ein. Und schon ist der Alltag weit weg.



2

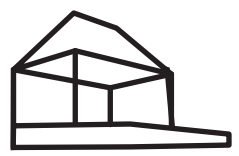
TRIBOLTINGEN: DAS TOR ZUM UNTERSEE.

Gleich zwei Liegethrone, geschwungen wie der auslaufende Seerhein, am schönsten Platz über dem Wasservogelreservat und Naturschutzgebiet in Ermatingen.

3

ERMATINGEN: 270 GRAD PANORAMA.

Zwei weitere privilegierte Liegethrone aus Holz sind am Höhenweg, über Ermatingen, der Perle vom Untersee, platziert. Ein gar nicht langweiliger Blick von den Alpen, über beide Teile des Bodensees bis zu den Hegauer Vulkanen.



4

SALENSTEIN: DER SONNENUNTERGANG VON HORTENSE.

Exakt in diesem Pavillon beim Schloss Arenenberg genoss die Mutter von Kaiser Napoléon III. fast jeden Tag das Abendrot. Ist eine Pause im Kaiserreich gefällig?



5

BERLINGEN: WIE DER ESEL AM BERG.

Um die steilen Weinberge in Berlingen bearbeiten zu können, brauchte es früher Esel zum Misttragen. Heute erinnern die Schnitzereien in der Bank, unter der Weide direkt am See, an diese Zeit.



6

STECKBORN: CHILLEN AUF DER FEUDALEN WELLE.

Die wellenartige Form und die Farbe des Throns korrespondieren ausgezeichnet mit dem See. Das ist kein Zufall, denn dieser Thron ermöglicht eine bezaubernde Rundumsicht auf den See und das gegenüberliegende Ufer.



7

MAMMERN: SEELE UND FÜSSE BAUMELN LASSEN.

Das geht nur auf der von Hollywood inspirierten Schaukelbank. Da lässt es sich sorglos schaukeln und die atemberaubende Aussicht von der Hochwacht genießen.



8

ESCHENZ: DER ERSTE 180 GRAD-THRONE DER GESCHICHTE.

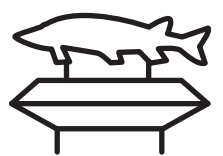
Oberhalb des Sangis hat man eine Rundschau vom See über Eschenez bis in den Hegau. Auf diesem Thron lässt es sich in die Steinzeit und natürlich die majestätische Aussicht eintauchen.



9

WAGENHAUSEN: STEIN UM STEIN.

Hier, wo der See zum Rhein wird, sieht man plötzlich das gegenüberliegende Ufer ganz nah. Den Blick in die wilde Natur während der Fluss vorbei rauscht, lässt viele Träume erwecken. Ein Zurückkehren ist wie in Stein gemeisselt.



10

DIESSENHOFEN 1: NIMM AUF DEM HECHT PLATZ.

Im Schupfen fordert der Hecht dazu auf, Platz zu nehmen. Denn das Glitzern des reflektierenden Rheins verleiht den Wow-Effekt. Da fehlt nur noch ein springender Fisch...



11

DIESSENHOFEN 2: DER VORLESER.

Der Künstler Carl Roesch (1884–1979) hatte mit seinem berühmten Bild die Inspiration für diesen Thron gegeben. Direkt am Rheinquai lädt die Büchernische zum Verweilen ein. Hier entsteht ein gemütliches Miteinander.



12

DIESSENHOFEN 3: WAS MACHEN PONTONIERE AN LAND?

Sie genießen die unverbaute Rheinlandschaft, die einen herrlichen Ausblick auf das grüne Ufer zeigt. Ein idealer Ort für bleibende Momente.



FEUDALE RASTPLÄTZE MIT BLICK AUF UNTERSEE UND RHEIN.

Diese Region am und um den Bodensee gehört zu den schönsten und geschichtsträchtigsten Landschaften Europas. Kaiser, Päpste, Fürsten und Äbte prägten diese Gegend und hinterliessen sichtbar ihre Spuren. Entlang des Thronfolgewegs finden nun auch Normalsterbliche ein gutes Dutzend speziell kreierte Sitzgelegenheiten an den wichtigsten Aussichtspunkten. Folgt man den individuell designten Bänken, kann man auf 45 Kilometern feudale Weit- und Ausblicke genießen. Reinste Wanderfreude zwischen Gottlieben und Diessenhofen.



HERRSCHER DER THRONE.

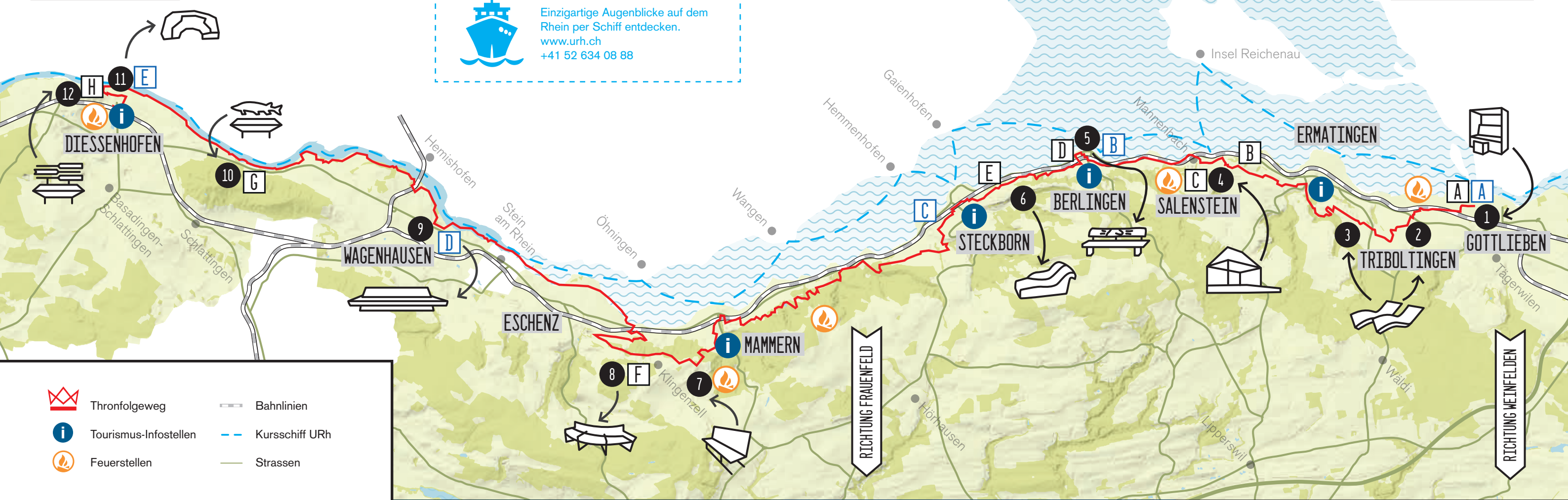
Jede Gemeinde hat eine oder mehrere aussergewöhnliche Bänke realisiert. Teils unter Mitwirkung der Bevölkerung, teils durch Künstler und Schreinereien aus dem Ort. Jeder Thron steht an einem speziellen Ort: Dort, wo es eben den schönsten Ausblick hat und die besten Fotos geschossen werden können.







RICHTUNG SCHAFFHAUSEN

RICHTUNG KREUZLINGEN



Einzigartige Augenblicke auf dem Rhein per Schiff entdecken.
www.urh.ch
+41 52 634 08 88



-  Thronfolgeweg
-  Tourismus-Infostellen
-  Feuerstellen
-  Bahnlinien
-  Kursschiff URh
-  Strassen

UNTERKÜNFTE

- A** Hotel Drachenburg & Waaghaus, Gottlieben
www.drachenburg.ch
- B** Ferienhotel Bodensee, Berlingen
www.ferienhotel-bodensee.ch
- C** See & Park Hotel Feldbach, Steckborn
www.hotel-feldbach.ch
- D** Camping Wagenhausen, Wagenhausen
www.campingwagenhausen.ch
- E** Hotel Krone, Diessenhofen
www.krone-diessenhofen.ch

GENUSSPAUSEN

- A** Gottlieber Sweets&Coffee, Gottlieben
www.gottlieber.ch
- B** Bistro Napoléon, Salenstein
www.arenenberg.tg.ch
- C** Seehotel Schiff Mannenbach, Mannenbach
www.seehotel.ch
- D** Restaurant zum Schiff, Berlingen
www.schiff.restaurant
- E** Gelegenheitswirtschaft Jochental, Steckborn
www.jochental.ch
- F** Restaurant Klingenzellerhof, Eschenz
www.klingenzellerhof.ch
- G** Gasthaus Schupfen, Diessenhofen
www.schupfen.ch
- H** Restaurant Unterhof, Diessenhofen
www.unterhof.ch



GRATIS POSTKARTE VERSCHICKEN.

Fotos sind schön, Postkarten sind noch schöner. Begeistere einen anderen Wandervogel indem du dein Lieblingsbild vom Thronfolgeweg als Postkarte versendest. Wie das funktioniert, erklärt dir der QR-Code an jedem Thron.



THRONFOLGER ODER THRONFOLGERIN NR.1 WERDEN. FOTOWETTBEWERB.

Wer von sich, von der Gegend oder von sich und der Gegend die schönsten Bilder auf Instagram oder Facebook postet, kann bis zur höchsten Stufe der Thronfolge aufsteigen. Am Ende des Jahres entscheidet eine Jury, wer zusammen mit drei seiner Liebsten ein Festgelage auf Schloss Freudenfels feiern kann.

#thronfolgeweg
#typischthurgau



DER THRONFOLGEWEG.

Die Strecke ist 45 Kilometer lang und hat knapp 1000 Höhenmeter, relaxte Wanderer rechnen mit 12 Stunden, um diese zu bewältigen.

Die aussichtsreichste Route ist gut signalisiert und befindet sich mit wenigen Ausnahmen immer auf dem Thurgauer Wanderwegnetz. Natürlich können die einzelnen Etappen an verschiedenen Tagen gemacht werden. Für grössere Strecken empfiehlt sich auch das Kursschiff oder der Zug. Noch royaler wäre eine Übernachtung mit kulinarischer Verwöhnung.

Weitere Informationen sowie das Kartenmaterial sind unter www.thronfolgeweg.ch zu finden.

